



MERAKOM.RU

КОНСТРУКТИВНОЕ  
**ПРОЕКТИРОВАНИЕ**  
сборный железобетон

комплексное архитектурно-строительное  
проектирование

2022



## Содержание

|  |    |
|--|----|
| Архитектурно-строительное проектирование .....               | 4  |
| Конструктивные решения .....                                 | 5  |
| КР + ОКК + ОВС + ОСК .....                                   | 6  |
| Сборные и сборно-монолитные железобетонные конструкции ..... | 7  |
| Мы обеспечиваем .....  | 8  |
| Наши гарантии .....  | 9  |
| О компании .....   | 10 |
| Структура компании .....                                     | 11 |
| ВІМ .....  | 12 |
| Опыт реализация проектов из сборного железобетона .....      | 13 |
| Разрешительные документы .....                               | 15 |
| Жилые здания. Краткий референс-лист .....                    | 16 |



*Мы рассматриваем нашу деятельность как один из инструментов реализации инвестиционного замысла, совмещаая функциональную архитектуру и эффективные инженерно-конструктивные решения с коммерческой концепцией объекта.*

**Компания «Мераком»,**  
архитектурно-строительное проектирование полного цикла,  
строительный инжиниринг и управление проектом

# Архитектурно-строительное проектирование

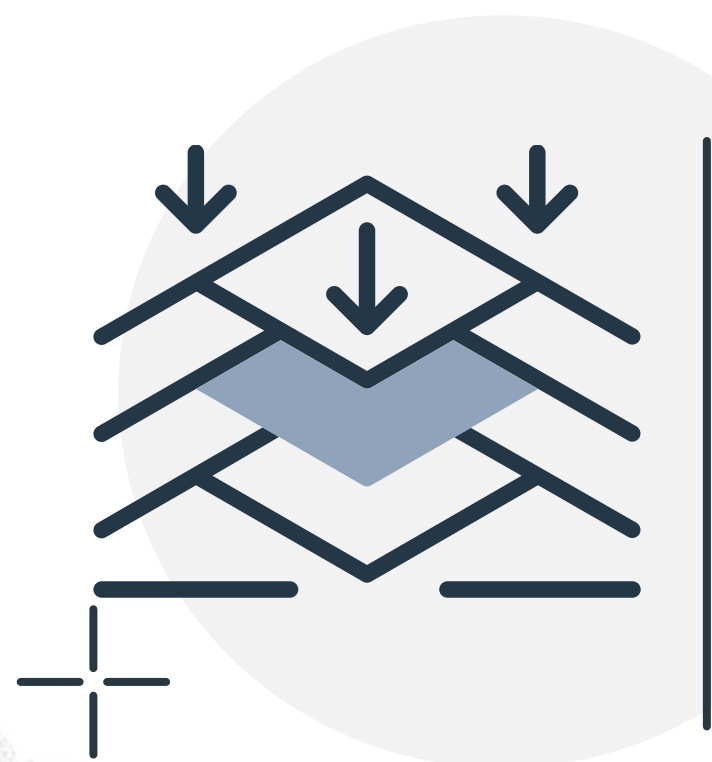
**Мы работаем как с оригинальными идеями, так и типовыми объектами.**

Главное для нас – реализация в проекте заложенного инвестиционного потенциала и создание эффективного в эксплуатации объекта недвижимости.

**Основная наша задача** – реализовать объект так, как его видит заказчик, обеспечив при этом комфортное безопасное сотрудничество и максимальную интеграцию специалистов компаний в рамках проекта.

**Наш главный принцип – партнерство:** именно такая модель деловых отношений позволяет не просто реализовать проект, а сделать его максимально выгодным для обеих сторон.

*Компания «Мераком»,  
архитектурно-строительное проектирование полного цикла,  
строительный инжиниринг и управление проектом*



ОФФЕР

## Конструктивные решения разработка раздела «КР»

Проектирование разделов «КЖ», «КЖИ», «КМ», «КД»  
для стадий «ПД» и «РД», авторский надзор

Выполняем расчеты и проектируем любые конструкции зданий, в том числе уникальных. Проектируем в условиях стесненной городской застройки, разрабатываем подземные части зданий вблизи от проходящих веток метрополитена и работаем с объектами реконструкции и реставрации.

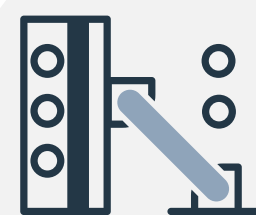
- **Конструкции:** сборные, сборно-монолитные и монолитные железобетонные, металлические и деревянные.
- **Проектирование в сложных грунтовых условиях** с использованием современных геотехнических расчетных программных комплексов. Выбор оптимального фундамента.
- **Устройство котлованов различной глубины** с применением разных видов шпунтового ограждения, стены в грунте, буронабивных и буросекущих свай и прочих с закреплением распорной системой или грунтовыми анкерами.
- **Применение нестандартных технологий возведения:** Top-Down, Up-Down, сферические пустотообразователи в железобетонных конструкциях, закладные элементы заводского изготовления для ускоренного монтажа и другие.
- **Выбор оптимальных проектных решений** на основании многолетнего опыта и полного спектра современных лицензированных программных комплексов для расчета строительных конструкций и грунтового массива.



КОМПЛЕКСНОЕ РЕШЕНИЕ

# Конструктивные решения: КР + ОКК + ОВС + ОСК

Разработка всех разделов, подразделов и томов, напрямую связанных с принимаемыми конструктивными решениями



## Ограждающие конструкции котлованов

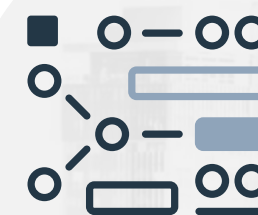
проектные решения ОКК любой сложности

**Проектирование ограждающих конструкций глубоких котлованов, а также разработка ОКК для объектов, возводимых в сложных геологических и гидрогеологических условиях.**

Разрабатываем ограждающие конструкции котлованов любой сложности, включая анкерное и нагельное крепления ограждений, распорные и консольные системы. Разрабатываем и реализуем обоснованные проекты возведения нулевого цикла открытым и полузакрытым способами.

Имеем богатый опыт разработки различных типов ОКК, в том числе для строительства в стесненных городских условиях (компактные размеры строительных площадок, расположение множества объектов в зоне влияния (в том числе памятников архитектуры), повышенные вибрационные нагрузки).

Проектирование нулевого цикла, как и в целом конструктивное проектирование, один из важнейших разделов проектной документации, который является наиболее сложным в расчетном плане и особенно тщательно проверяется экспертной комиссией.

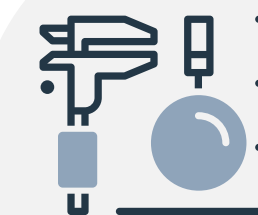


## Оценка влияния строительства

разработка в полном объеме и защита тома «ОВС»

**Геотехнический и гидрогеологический прогнозы влияния проектируемого строительства и разработка перечня защитных мероприятий для зданий и сооружений, в том числе для линейных объектов.**

Оценка влияния проектируемого строительства на геотехническую и гидрогеологическую обстановку позволяет принять корректные проектные и технологические решения, обезопасить возводимый объект, строительную площадку и окружающую ее застройку от влияния измененных условий, а также без проблем пройти экспертизу проектной документации.



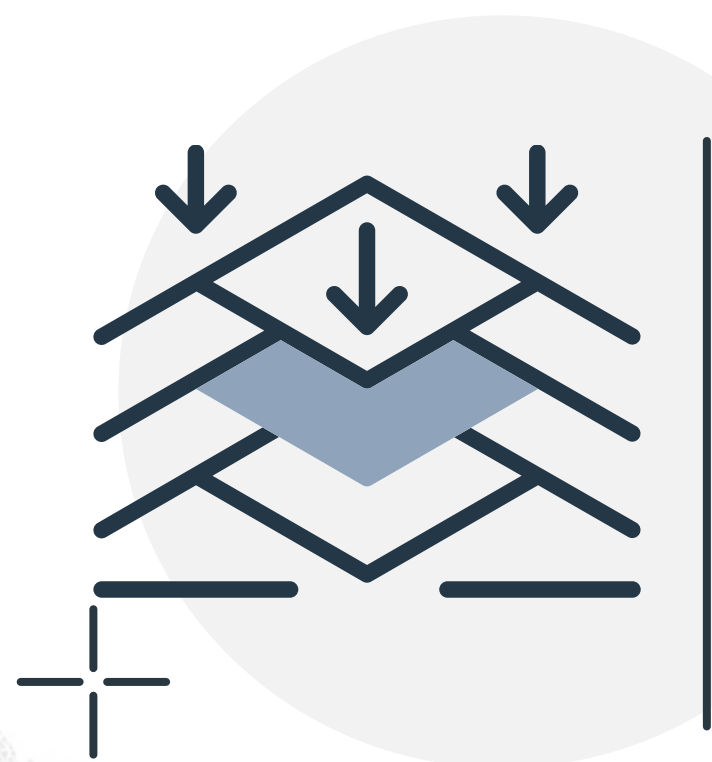
## Обследование строительных конструкций

оценка и повышение безопасности объектов

**Обследование технического состояния строительных конструкций зданий, сооружений и их частей, категорирование, формирование рекомендаций по устранению дефектов и разработка проектов усиления строительных конструкций.**

Разработка тома «ОСК» и сопровождение его в экспертизе как в рамках подготовки проектной документации, так и при плановом или внеплановом освидетельствовании технического состояния здания или сооружения.

Проводим комплексное и частичное обследования строительных конструкций и грунтов основания. По результатам проведения ОСК возможно принятие решения о необходимости усиления строительных конструкций, реконструкции или сносе здания или подтверждение возможности его дальнейшей безопасной эксплуатации. Также в случае попадания объекта обследования в расчетную зону влияния строительства возможна корректировка выбранных методов возведения нулевого цикла, изменение типа ОКК и разработка прочих защитных мероприятий.



ДЛЯ ПРОЕКТОВ РЕНОВАЦИИ

## Сборные и сборно-монолитные железобетонные конструкции

реализуем проекты сборных и сборно-монолитных железобетонных конструкций, работаем как с типовым сортаментом изготовителя, так и разрабатываем индивидуальные решения.

- **Комплексная реализация раздела «КР» проекта:** конструкции сборные, сборно-монолитные и монолитные железобетонные, металлические и деревянные.
- **Реализация проектов в рамках сортамента** указанного завода-изготовителя.
- **Разработка индивидуальных решений (КЖИ) для сборного железобетона** в рамках технологических возможностей производства и с учетом временных, логистических и строительных возможностей всех участников проекта.
- **Выбор экономически целесообразных конструктивных решений,** обоснованных расчетами.
- **Проектирование по стандартам застройщика,** быстрое вхождение в проект на любом этапе проектирования, обеспечения высокого уровня согласованности смежных проектных дисциплин.
- **Обширный опыт реализации проектов жилых комплексов** эконом-, комфорт- и бизнес-классов в коллаборации с ведущими застройщиками столицы.



## Мы обеспечиваем профессиональную команду для вашего проекта

Сотрудники нашей компании — это проверенные далеко не на одном проекте специалисты. Мы обладаем достаточными резервами, чтобы правильно решить практически любую задачу в установленный техническим заданием срок.



### БЫСТРЫЙ СТАРТ РАБОТ

Быстрый анализ уже принятых проектных решений и быстрое включение в проект.



### АДЕКВАТНЫЙ ПЕРЕЧЕНЬ ИСХОДНЫХ ДАННЫХ

Минимально необходимый перечень исходных данных для быстрого старта.



### СПЕЦИАЛИСТЫ В ШТАТЕ

Масштабируемая команда из штатных специалистов и руководитель проекта.



### СОГЛАСОВАНИЕ В ЭКСПЕРТИЗЕ

Самостоятельное принятие проектных решений и сопровождение выполненных разделов в экспертизе.



### КОНТРОЛЬ ПРОЕКТА

Промежуточный контроль на любом этапе работы.



### ПРОЕКТИРОВАНИЕ ПО ВАШИМ СТАНДАРТАМ

Проектирование по правилам и стандартам организации-заказчика в части оформления и состава проектной документации.



### РАБОТА ПО VENDOR-LIST

Работаем по vendor-list или предлагаем свои решения.



### ОТВЕЧАЕМ ЗА ПРОЕКТ

Дорожим репутацией и делаем свою работу качественно.



# Наши гарантии

Отлаженный годами бизнес-процесс позволяет нам гарантировать своевременное выполнение проекта или его частей и избегать таких «форс-мажорных» ситуаций как внезапная нехватка проектировщиков или принятие заведомо ошибочных проектных решений.

*Компания «Мераком»,  
архитектурно-строительное проектирование полного цикла,  
строительный инжиниринг и управление проектом*



105

ОБЪЕКТОВ ПО ВСЕЙ  
РОССИИ



4

ОФИСА  
В РОССИИ

10

ЛЕТ РАБОТЫ  
[с 2012 года]

статистика: июль'22

130  
СОТРУДНИКОВ

215  
ПАРТНЕРОВ

ПП + ПД + РД  
ВСЕ РАЗДЕЛЫ

## О компании

компания «Мераком» работает  
в сфере архитектурно-строительного  
проектирования с 2012 года

<https://merakom.ru/about/>

### Наши задачи

1. Профессиональная реализация архитектурно-строительных проектов в соответствии с типологией объекта.
2. Реализация архитектурно-строительного проекта в контексте достижения инвестиционного замысла.
3. Оптимизация архитектурно-строительных проектов в части: времени возведения объекта, стоимости реализации проектных решений, доступности материалов и инженерного оборудования.

### Наши принципы

1. Открытость к диалогу и партнерство с заказчиком.
2. Ответственность за принимаемые решения.
3. Развитие и движение к поставленным целям.
4. Результативность. Успешные проекты формируют имидж.
5. Качество. Только качество создает бренд.

## Штатные специалисты

31  
АРХИТЕКТОР

**АР**  
архитектурные  
решения

35  
ИНЖЕНЕРОВ

**КР**  
конструктивные  
решения

54  
ИНЖЕНЕРА

**ИОС**  
инженерные системы  
и сети

**ЭМ:** 11 инженеров

**ССиАК:** 13 инженеров

**ОВиК:** 18 инженеров

**ВК:** 12 инженеров

4  
ИНЖЕНЕРА

**ОВС**  
оценка влияния  
строительства

2  
ИНЖЕНЕРА

**ОСК**  
обследование  
строительных конструкций



 <https://merakom.ru/technology/bim/>



# BIM

с 2014 г.

## реализуем проект, используя возможности современных САПР

Правильный выбор САПР положительно влияет на такие целевые показатели как время и общий бюджет инвестиционно-строительного проекта.

Реализуя полный цикл проектирования или его часть, мы используем возможности пакета Autodesk AEC Collection, а также целый перечень других лицензированных программ. Важно помнить, что при современном многообразии САПР, они остаются лишь инструментами в руках архитекторов и инженеров, от знаний и опыта которых напрямую зависит результат проектирования, а значит и многое в судьбе инвестиционно-строительного проекта.

- ≡ Составим подробный ВЕР на основании EIR. При необходимости поможем с составлением адекватных требований к модели.
- ≡ Обеспечим полный цикл проектирования/моделирования: от эскиза до выпуска рабочей документации.
- ≡ Смоделируем/запроектируем все разделы: АР, КР, ИОС. В том числе, используя ваши собственные или скорректированные BIM-семейства для реализации 4D и 5D моделей.
- ≡ Предоставим доступ к модели, размещенной на Revit Server / BIM 360, и ее параметрам.
- ≡ Обеспечим VR-демонстрацию на любом этапе проектирования.
- ≡ Оптимизируем модель, обеспечим контроль и устранение коллизий.
- ≡ Согласуем АГР /АГО и пройдем экспертизу ПСД.

**Опыт** | июль 2022 г.

## реализация проектов из сборного железобетона

**Мы обладаем полным пакетом разрешительной документации** (сертификаты, членство в профильных СРО, членство в НОПРИЗ и НОСТРОЙ, аттестация в РОСТЕХНАДЗОР), а также используем лицензированное программное обеспечение. При необходимости реализуем все функции генерального проектировщика де-факто.

*Компания «Мераком»,  
архитектурно-строительное проектирование полного цикла,  
строительный инжиниринг и управление проектом*

# ЖК «Кронштадтский 9»

## строительство нового жилого комплекса комфорт-класса: монолитное здание со сборными фасадами

© г. Москва, Кронштадтский б-р

### ЗАВОД ЖБИ

- ПИК-Индустрия, г. Наро-Фоминск

### ВИД РАБОТ

- Новое строительство

### УЧАСТИЕ В ПРОЕКТЕ

- Проектирование стадии «Р» для разделов «АР», «КР» и «ИОС».

### ПАРТНЕРЫ ПО ПРОЕКТУ

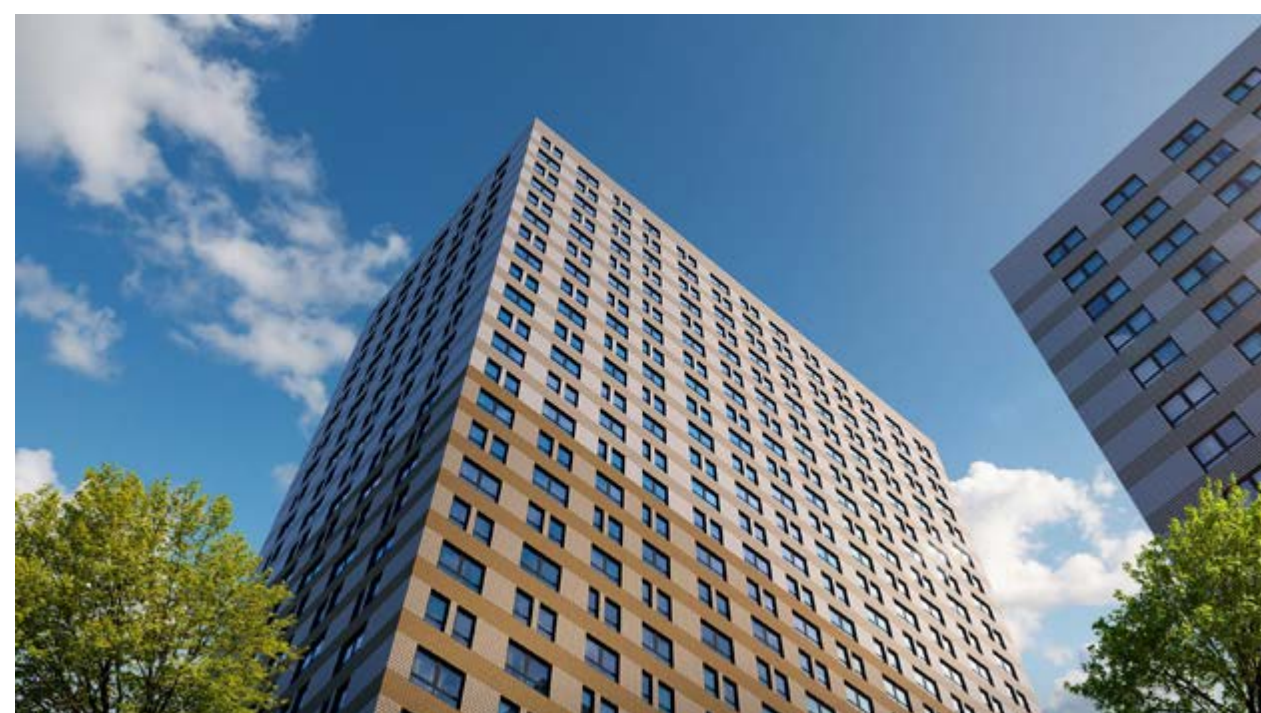
- ПИК Проект

### КОМАНДА ПРОЕКТА

- Главный инженер проекта: Александр Субботин.
- Главный архитектор проекта: Валентина Шевченко.

### ТЭП

- Площадь участка: 3,12 га
- Этажность: 21–32 этажа
- Общая площадь зданий: 187 259,3 м<sup>2</sup>



# Завод «Архбум»

## реконструкция завода по производству упаковочных материалов: сборные производственные здания

© МО, Истринский р-н, д. Лешково, д. Добрино

### ЗАВОД ЖБИ

- ПКБ ООО «Экодок» г. Москва

### ВИД РАБОТ

- Реконструкция

### УЧАСТИЕ В ПРОЕКТЕ

- Проектирование стадий «П» и «Р» разделов «АР» и «КР».
- Техническое обследование.
- Авторский надзор.

### ПАРТНЕРЫ ПО ПРОЕКТУ

- ПСО-13
- Общая площадь зданий: 187 259,3 м<sup>2</sup>



# ЖК «Времена года»

## строительство нового жилого комплекса комфорт-класса: панельное здание с кирпичным фасадом по серии И-1723

© г. Ярославль, ул. Штрауса, д. 32

### ЗАВОД ЖБИ

- ДСК «Нарострой» г. Наро-Фоминск

### ВИД РАБОТ

- Новое строительство

### УЧАСТИЕ В ПРОЕКТЕ

- Проектирование стадии «Р» для раздела «КР».

### ПАРТНЕРЫ ПО ПРОЕКТУ

- ИК «ЖилСтройСити» и ПСФ «ТехстройСити»

### КОМАНДА ПРОЕКТА

- Главный инженер проекта: Виктор Бучнев

### ОПИСАНИЕ

Ширококорпусный односекционный жилой дом башенного типа перекрёстно-стеновой конструктивной системы с несущими

внутренними продольными и поперечными стенами из сборных железобетонных панелей.

- Этажность: 17 этажей
- Размер в плане: 18,7×33,7 м
- Элементы каркаса здания приняты по серии И-1723, завода «Нарострой» г. Наро-Фоминск





# ЖК «Лесной Городок»

## строительство нового жилого комплекса бизнес-класса: сборно-монолитное здание

© МО, Одинцовский р-н, ПГТ Лесной Городок

### ЗАВОД ЖБИ

- ООО «Воскресенский завод ЖБКиИ», г. Воскресенск

### ВИД РАБОТ

- Новое строительство

### УЧАСТИЕ В ПРОЕКТЕ

- Проектирование стадии «Р» для раздела «КР».

### ПАРТНЕРЫ ПО ПРОЕКТУ

- КвадАрт

### КОМАНДА ПРОЕКТА

- Конструкторы: Алексей Моклоков, Евгений Макеев, Алексей Шиповский.

### ОПИСАНИЕ

Здание состоит из 7 блок-секций. Блок-секции расположены с превышением относительно друг друга по вертикали. Подземный двухуровневый гараж состоит из 5 пожарных отсеков. Каркас здания: сборно-монолитный железобетон. Наружные стены выполнены из стенового блока «Теплостен». Внутренние стены и перегородки – керамзитобетонные блоки.

- Площадь застройки: 4280,4 м<sup>2</sup>
- Общая площадь: 36 076,3 м<sup>2</sup>
- Этажность: 11 этажей



# Еще проекты реализация проектов из сборного железобетона

## Торговый центр застройка незавершенного ТЦ: сборно-монолитное здание

☉ г. Иваново, пр-т Текстильщиков, д. 10а



### ЗАВОД ЖБИ

- ОАО «КСК», г. Иваново

### ВИД РАБОТ

- Новое строительство

### УЧАСТИЕ В ПРОЕКТЕ

- Проектирование стадии «Р» для раздела «КР».

### ПАРТНЕРЫ ПО ПРОЕКТУ

- КвадАрт

### КОМАНДА ПРОЕКТА

- Конструкторы: Алексей Моклоков, Евгений Макеев, Алексей Шиповский.

### ОПИСАНИЕ

Каркас здания – сборно-монолитный железобетон. Несущие колонны, предварительно напряженные ригели, диафрагмы жесткости – железобетонные заводского изготовления. Плиты перекрытий – пустотные, предварительно напряженные, безопалубочного формования. Наружные стены – пескобетонные блоки, вентилируемый фасад. Внутренние стены и перегородки – пескобетонные блоки.

- Площадь застройки: 1237 м<sup>2</sup>
- Общая площадь: 2992,7 м<sup>2</sup>
- Этажность: 4 этажа

## Жилой дом строительство нового жилого комплекса: сборно-монолитное здание

☉ МО, Наро-Фоминский р-н, пос. совхоза Крекшино



### ЗАВОД ЖБИ

- ООО «Воскресенский завод ЖБКИИ», г. Воскресенск

### ВИД РАБОТ

- Новое строительство

### УЧАСТИЕ В ПРОЕКТЕ

- Проектирование стадии «Р» для раздела «КР».

### ПАРТНЕРЫ ПО ПРОЕКТУ

- КвадАрт

### КОМАНДА ПРОЕКТА

- Конструкторы: Алексей Моклоков, Евгений Макеев, Алексей Шиповский.

### ОПИСАНИЕ

Жилое здание состоит из 4 блок-секций. Каркас здания – сборно-монолитный железобетон. Несущие колонны, предварительно напряженные ригели, диафрагмы жесткости – железобетонные заводского изготовления. Плиты перекрытий – пустотные, предварительно напряженные, безопалубочного формования. Наружные стены выполнены из газобетонных блоков.

- Площадь застройки: 2502,2 м<sup>2</sup>
- Общая площадь: 33 849,7 м<sup>2</sup>
- Этажность: 17 этажей

## ЖК «Шепчинки» жилой дом в новом жилом комплексе: несущие конструкции по технологии несъемной опалубки VST

☉ МО, г. Подольск, ул. Пионерская, д. 15



### ВИД РАБОТ

- Новое строительство

### УЧАСТИЕ В ПРОЕКТЕ

- Проектирование стадий «П» и «Р» раздела «КР» («КЖ» и «КЖИ»).

### КОМАНДА ПРОЕКТА

- Руководитель проекта: Сергей Кутовой.
- Главный инженер проекта: Викутор Бучнев.
- Главный архитектор проекта: Андрей Зиновьев.

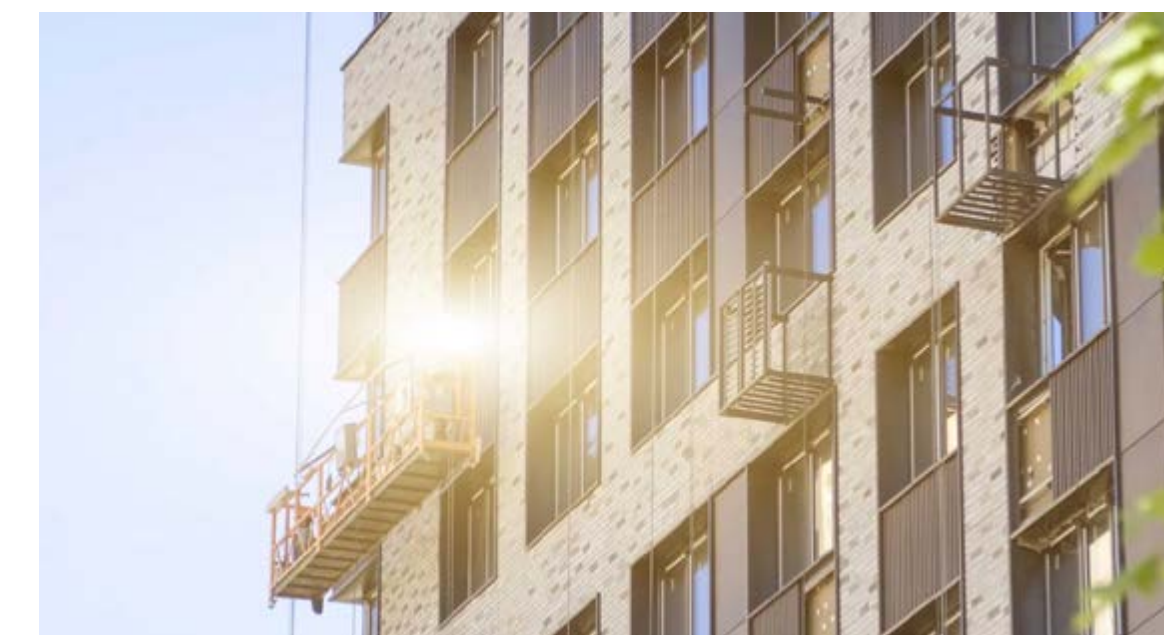
**Система VST** является технологией строительства с несъемной опалубкой на базе цементно-стружечных плит, объединяя преимущества индустриального производства и инновационных технологий строительства. Крупнопанельные элементы опалубки изготавливаются на заводе из раскроенных цементно-стружечных плит, армируются и скрепляются патентованными замками. На строительной площадке панели монтируются в соответствии с проектом и заливаются бетоном, образуя несущий бесшовный каркас здания. Система VST позволяет строить в необычно короткие сроки. Точная и простая сборка элементов, отсутствие необходимости работ с опалубкой и ее снятия на строительной площадке, штукатурных работ с последующим высыханием и работ по установке разводов и проемов сокращает время строительства до 50% по сравнению с традиционными технологиями строительства.

### ОФФЕР

## Экономичная застройка Новой Москвы

предлагаем выполнить застройку микрорайонов Новой Москвы жилыми зданиями на основе серии И-1723

Серия И-1723 – это надежная панельная серия с 20-летним опытом возведения и эксплуатации, в которой применены фасадные решения современных монолитных зданий.



### МОДИФИКАЦИЯ СЕРИИ

Для расширения функционала первый этаж и подвал зданий могут выполняться монолитными и использоваться для размещения паркинга и коммерческих площадей, что целесообразно для организации инфраструктуры микрорайона и обеспечения дополнительных источников прибыли от сдачи в аренду коммерческих площадей. Облицовка зданий выполняется с применением различных видов фасадных систем, в том числе с использованием вентилируемой фасадной системы «Краспан». Таким образом, цветовые и архитектурные решения весьма разнообразны и полностью соответствуют современным требованиям архитектуры.

# Разрешительные документы

## ■ ISO 9001-2015

Система менеджмента качества, ГОСТ Р ИСО 9001-2015. Сертификат №СДС.ТП.СМ.15218-20.

## ■ ISO 14001:2015

Системы экологического менеджмента, ГОСТ Р ИСО 14001-2016. Сертификат №СДС.ТП.СМ.15359-20.

## ■ OHSAS 18001:2007

Система менеджмента безопасности труда и охраны здоровья, ГОСТ Р 54934-2012. Сертификат №СДС.ТП.СМ.15360.

## ■ Министерство культуры РФ

Лицензия на осуществление деятельности по сохранению объектов культурного наследия (памятников истории и культуры) народов Российской Федерации №МКРФ 03688 от 17.08.2016 г.

## ■ Ассоциация «Гильдия архитекторов и инженеров»

Членство в СРО. Рег. №СРО-П-003-18052009 от 26.01.2018 г.

## ■ Ассоциация «СРО «Лига изыскателей»

Членство в СРО. Рег. №СРО-И-013-25122009 от 31.01.2018 г.

## ■ Ассоциация «СРО «Альянс строителей»

Членство в СРО. Рег. №СРО-С-018-16072009 от 18.08.2020 г.

## ЛИЦЕНЗИРОВАННОЕ ПРОГРАММНОЕ ОБЕСПЕЧЕНИЕ

### ■ AUTODESK AEC COLLECTION

Revit, Civil 3D, AutoCAD, InfraWorks, 3ds Max и прочие.

### ■ AUTODESK BIM 360 DESIGN

Набор облачных сервисов, используемых на стадиях проектирования и строительства.

### ■ PLAXIS 2D

Пакет вычислительных программ для расчета напряженно-деформированного состояния сооружений.

### ■ MIDAS GTS NX

Геотехнические расчеты.

### ■ SCAD Office

Вычислительный комплекс для прочностного анализа конструкций методом конечных элементов.

### ■ NORMCAD

расчеты строительных конструкций по СНиП

### ■ ЛИРА-САПР FULL

Комплекс для проектирования и расчета строительных и машиностроительных конструкций.

### ■ MAGICAD

Решение для информационного моделирования внутренних инженерных систем зданий.

### ■ WALL-3

Комплексный расчет гибких подпорных конструкций, являющихся ограждением котлованов.

### ■ СТАРТ-ПРОФ

Программа для расчета на прочность трубопроводов методами строительной механики.

### ■ СТАРТ-ГРУНТ

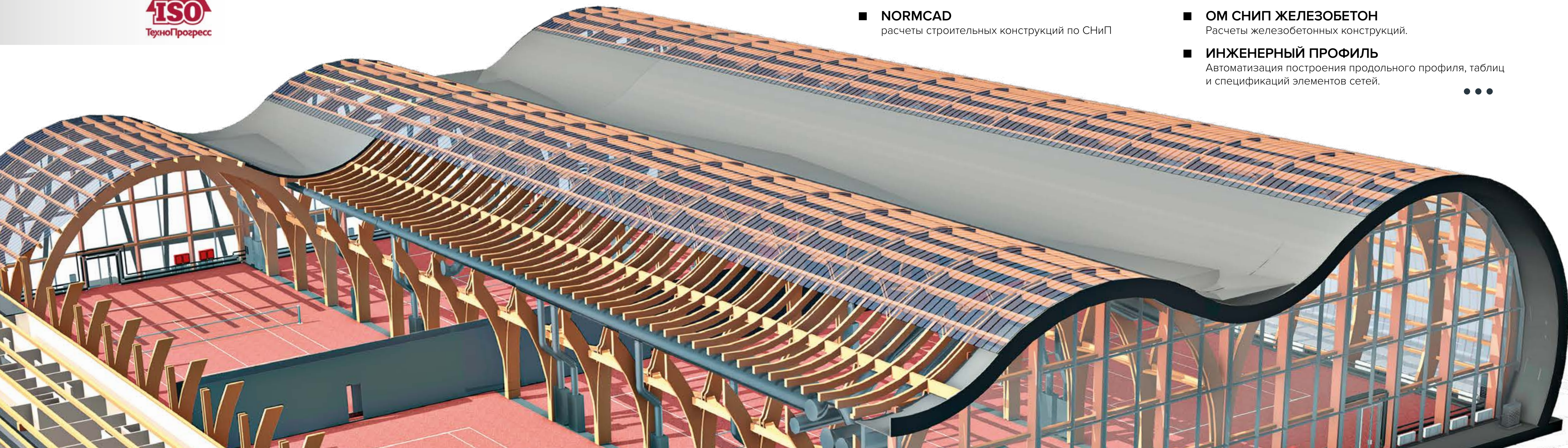
Расчет прочности трубопроводов.

### ■ ОМ СНИП ЖЕЛЕЗОБЕТОН

Расчеты железобетонных конструкций.

### ■ ИНЖЕНЕРНЫЙ ПРОФИЛЬ

Автоматизация построения продольного профиля, таблиц и спецификаций элементов сетей.



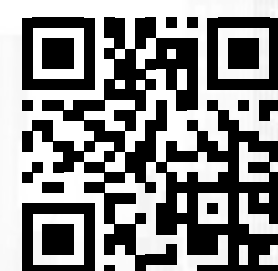
# Жилые здания. Краткий референс-лист

| Год  | Название объекта                             | Комментарий   | Вид градостроительной деятельности | Статус        | Основная типология | Локация   | Стадии | Разделы     | ТЭП   |
|------|--|---|------------------------------------|---------------|--------------------|---|--------|-------------|---|
| 2013 | <b>ЖК «Шепчинки»</b>                         | жилой дом № 15 (корп. 1 и 3) в новом жилом комплексе «Шепчинки»                               | новое строительство                | проектировщик | жилые              | Московская обл., г. Подольск, ул.Пионерская, д.15               | П и Р  | КР          | Общая площадь здания: 23 223 м <sup>2</sup>   |
| 2013 | <b>ЖК «Бекасово»</b>                         | индивидуальный многоквартирный жилой дом (корп 1, 2 и 3)                                      | новое строительство                | проектировщик | жилые              | Московская обл., Наро-Фоминский р-н, пос.дома отдыха «Бекасово» | П и Р  | КР          | Общая площадь зданий: 14 925 м <sup>2</sup>   |
| 2013 | <b>Типовой 3-этажный дом</b>                 | проект для типовой застройки  | новое строительство                | проектировщик | жилые              | г. Москва, пос.Марьино, Светлый бульвар, д.15                   | Р      | АР, КР      | Общая площадь зданий: 44 925 м <sup>2</sup>   |
| 2013 | <b>ЖК «Новые Островцы»</b>                   | наземная многоэтажная стоянка на 1084 м/м   | новое строительство                | проектировщик | паркинг            | Московская обл., Раменский р-н, с.п.Островецкое, д.Островцы     | Р      | АР, КР, ИОС | Общая площадь: 28 600 м <sup>2</sup>  |
| 2014 | <b>Квартал «Центр-2»</b>                     | многоквартирный жилой дом переменной этажности (15/17/19) со встроенными нежилыми помещениями | новое строительство                | проектировщик | жилые              | Московская обл., г. Железнодорожный, м-н «Центр-2», корп.212    | П и Р  | АР, КР      | —   |
| 2014 | <b>Комплекс апартаментов «Art Residence»</b> | капитальный ремонт жилого комплекса premium-класса «Art Residence»                            | капитальный ремонт                 | проектировщик | жилые              | г. Москва, 3-я ул.Ямского Поля, д.9                             | Р      | КР, ИОС     | Строительный объем: 147 176 м <sup>3</sup><br>Этажность: 5- и 6-этажные корпуса<br>Габариты: 150×100 м<br>Высота максимальная: 28 м<br>Площадь: 32 390 м <sup>2</sup>               |
| 2014 | <b>ЖК «Баный»</b>                            | новый жилой комплекс в Ступино, МО  | новое строительство                | проектировщик | жилые              | Московская обл., г. Ступино                                     | П      | КР          | —   |
| 2015 | <b>ЖК «Ривер Парк»</b>                       | комплекс жилых и общественных зданий, 2-я очередь строительства                               | новое строительство                | проектировщик | жилые              | г. Москва, Нагатинский затон                                    | П и Р  | КР          | —   |
| 2015 | <b>ЖК «Опалиха-Village»</b>                  | корректировка рабочей документации и оптимизация проектных решений для корпусов № 4, 5, 6 и 7 | новое строительство                | проектировщик | жилые              | г. Красногорск, м-н «Опалиха»                                   | П и Р  | АР, КР      | Этажность: 4–6 этажей<br>Общая площадь: 34 172 м <sup>2</sup><br>Площадь участка: 1,685 га<br>Строительный объем: 125 482 м <sup>3</sup>  |
| 2016 | <b>ЖК «Родной город. Воронцовский парк»</b>  | новый жилой комплекс бизнес-класса  | новое строительство                | проектировщик | жилые              | г. Москва, Профсоюзная ул., д.66                                | П и Р  | ИОС         | Высота: 72,03 м<br>Этажность: 23–24 этажа<br>Жилая площадь: 51 752 м <sup>2</sup><br>Общая площадь: 82 840 м <sup>2</sup><br>Строительный объем: 351 097 м <sup>3</sup>             |
| 2017 | <b>ЖК «Парк Легенд»</b>                      | жилой комплекс с подземной автостоянкой и сопутствующими инфраструктурными объектами          | новое строительство                | проектировщик | жилые              | г. Москва, ул.Автозаводская, вл.23                              | К      | КР          | —   |
| 2017 | <b>МФК «Спутник»</b>                         | многофункциональный комплекс «Спутник» (1 очередь 2 этап и 3 очередь 1 этап)                  | новое строительство                | проектировщик | жилые              | Московская обл., Одинцовский р-н, д.Раздоры                     | П и Р  | АР, КР, ИОС | Общая площадь: 1,2346 га<br>Этажность: макс. 35 эт.<br>Высота: 109 м  |
| 2017 | <b>ЖК «Символ»</b>                           | новый жилой комплекс «Символ»   | новое строительство                | проектировщик | жилые              | г. Москва, Золоторожский Вал, квартал «Достоинство»             | П и Р  | КР          | Общая площадь: 44 278,5 м <sup>2</sup><br>Этажность: 13   |
| 2017 | <b>ЖК «ЗИЛАРТ»</b>                           | жилая застройка с сопутствующими инфраструктурными объектами                                  | новое строительство                | проектировщик | жилые              | г. Москва, Автозаводская ул., вл.23                             | П и Р  | КР          | —   |
| 2018 | <b>Реновация на Гарибальди</b>               | новый жилой дом с инженерными сетями и благоустройством территории по программе реновации     | новое строительство                | проектировщик | жилые              | г. Москва, ул.Гарибальди, вл.18                                 | П и Р  | КР, ИОС     | Строительный объем: 40 839,5 м <sup>3</sup><br>Площадь участка по ГПЗУ: 0,3473 га<br>Площадь застройки: 678,5 м <sup>2</sup><br>Количество квартир: 127 кв.<br>Этажность: 19+1 этаж |
| 2018 | <b>Дом-офис</b>                              | частный загородный дом с офисной зоной  | новое строительство                | проектировщик | жилые              | Ленинградская обл., г. Зеленогорск                              | Р      | АР, КР, ИОС | —   |

| Год  | Название объекта             | Комментарий   | Вид градостроительной деятельности | Статус        | Основная типология | Локация                          | Стадии | Разделы     | ТЭП  |
|------|------------------------------|---|------------------------------------|---------------|--------------------|----------------------------------|--------|-------------|--|
| 2019 | <b>ЖК «Level Причальный»</b> | строительство нового жилого комплекса бизнес-класса и офиса продаж в Шелепихе       | новое строительство                | проектировщик | жилые              | г. Москва, р-н Хорошево-Мнёвники | П и Р  | АР, КР, ИОС | Площадь участка по ГПЗУ: 2,5631 га<br>Площадь застройки: 14 399,00 м <sup>2</sup><br>Количество корпусов: 4<br>Строительный объем: 753 677,0 м <sup>3</sup><br>Площадь жилого здания: 171 079,0 м <sup>2</sup><br>Общая площадь квартир: 107 877,0 м <sup>2</sup><br>Площадь общих помещений: 13 469,0 м <sup>2</sup><br>Верхняя отметка кровли: 109,470 м |
| 2020 | <b>МЖК «Фарватер»</b>        | проект многофункционального жилого комплекса  | новое строительство                | архбюро       | жилые              | г. Сочи, Курортный пр-т, д.108Г  | К      |             | Площадь участка: 2,56 га<br>Общая пл. подземной части: 48 257,9 м <sup>2</sup><br>Общая пл. надземной части: 61 335,2 м <sup>2</sup>   |
| 2020 | <b>ЖК «Кронштадтский 9»</b>  | строительство жилого комплекса комфорт-класса с объектами социальной инфраструктуры | новое строительство                | проектировщик | жилые              | г. Москва, Кронштадтский б-р     | Р      | АР, КР, ИОС | Площадь участка: 27 464,4 м <sup>2</sup><br>Площадь застройки: 19 081,7 м <sup>2</sup><br>Этажность: до 32 эт.<br>Предельная высота: не более 99,740 м<br>Общая площадь здания: 187 257,1 м <sup>2</sup><br>Количество квартир: 1847 шт.   |



# Благодарим вас за внимание!



📍 Центральный офис: г. Москва, Волгоградский пр-т, д.47

☎ 8 (495) 137-77-86 | 8 (800) 511-44-68

✉ [info@merakom.ru](mailto:info@merakom.ru)

**MERAKOM.RU**